

Mikroskop SEM
SEM Microscope
FEI Quanta FEG 250

Laboratorium Mikroskopii Elektronowej
Centrum Nanotechnologii A
Electron Microscopy Lab
Nanotechnology Centre A

osoba odpowiedzialna
contact person:
dr inż. Jakub Karczewski,
jakub.karczewski@pg.edu.pl
+48 58 3486613,
sekretariat, secretariat: +48 58 3466601



**POLITECHNIKA
GDAŃSKA**

WYDZIAŁ FIZYKI TECHNICZNEJ
I MATEMATYKI STOSOWANEJ

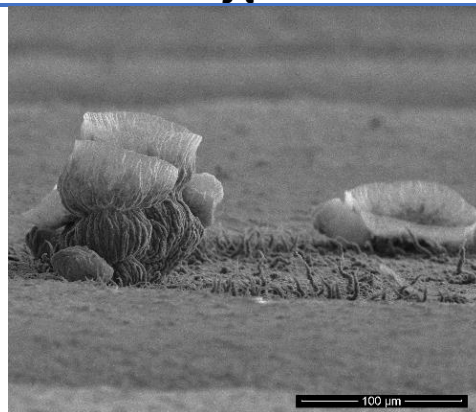
Aparatura

Skaningowy mikroskop elektronowy wyposażony jest w źródło z polową emisją elektronów, umożliwiające uzyskanie rozdzielczości poniżej 5nm. Mikroskop przystosowany jest do pracy w obniżonej próżni i trybie środowiskowym. Posiada przystawkę EDS do analizy składu pierwiastków. Wyposażony jest w stolik grzewczy umożliwiający pomiary w podwyższonej temperaturze (do 1000°C)

Zastosowania

- badanie i analiza morfologii powierzchni
- analiza składu pierwiastkowego materiałów
- obserwacja procesów zmian morfologii powierzchni pod wpływem temperatury

Przykładowe zdjęcia



Struktury PPy na powierzchni elektrody



**GDAŃSK UNIVERSITY
OF TECHNOLOGY**

FACULTY OF APPLIED PHYSICS AND MATHEMATICS

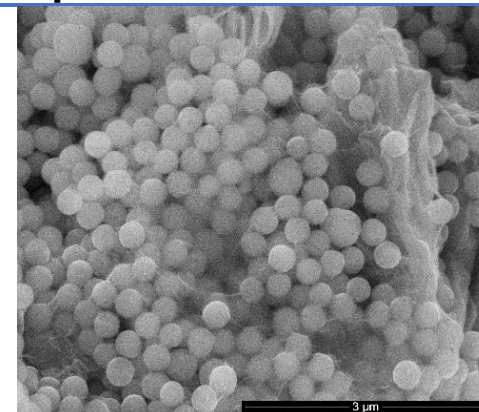
Instruments

The scanning electron microscope with field emission gun, getting a resolution below 5nm. The microscope is adapted to work in low vacuum mode and environmental mode. Microscope has an EDS analyzer for the elemental compositions analysis. It is equipped with a heating table that allows measurements at elevated temperature (up to 1000°C)

Applications

- examination and analysis morphology of the surface
- analysis of the composition of materials
- observation the changing surface morphology under high temperature

Sample photo



SiO₂ nanospheres covered with graphene